

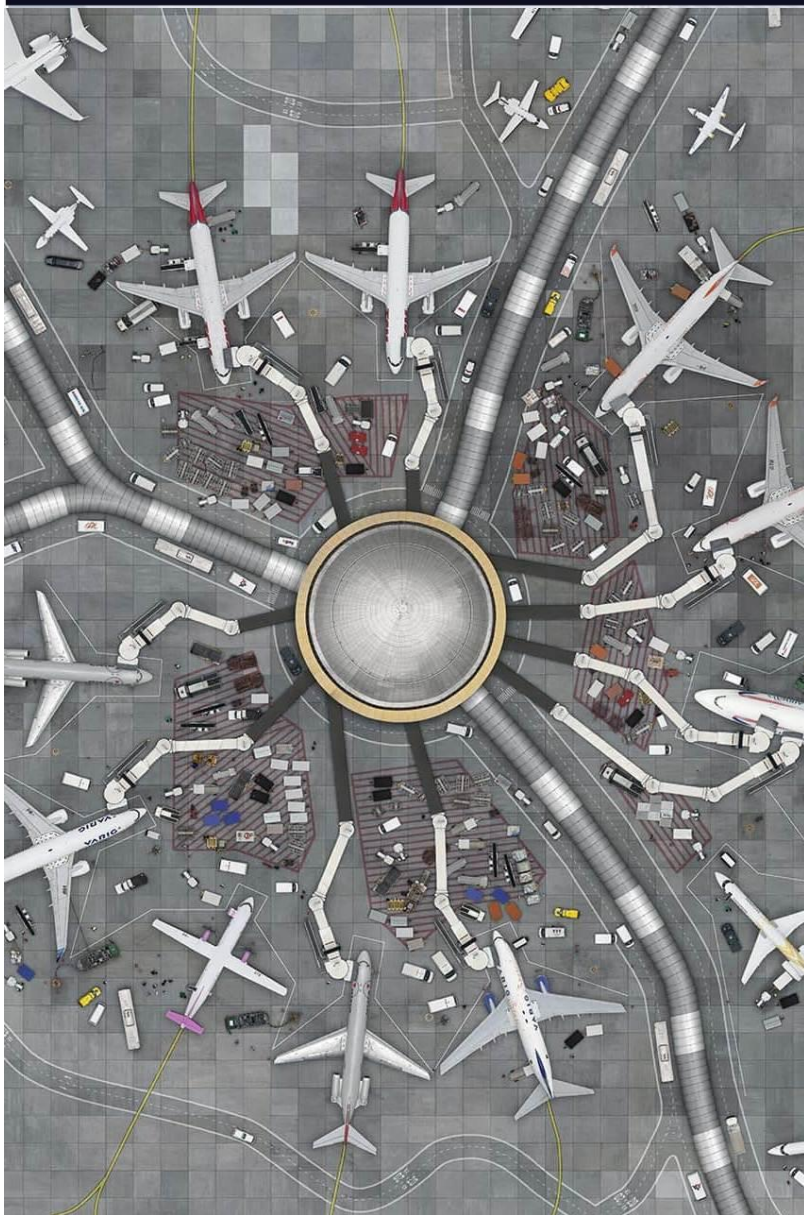


ASSOCIAÇÃO BRASILEIRA DE PILOTOS DE HELICÓPTERO

A gente costuma esquecer, mas muita coisa incomodou demais os pilotos de helicóptero.

As diversas gestões da APHESP/ABRAPHE trabalharam para tornar a vida dos pilotos mais tranquila. Citaremos apenas os pontos mais importantes:

## SLOTS



- Os helicópteros IFR tinham que concorrer a um Slot para os principais aeroportos na TMA-SP.



## Helipontos



ASSOCIAÇÃO BRASILEIRA DE PILOTOS DE HELICÓPTERO



- Havia o risco de termos que parar de operar nos helipontos localizados na final da 17 de SBSP pelo excesso de TA e RA, obrigando aeronaves que aproximavam IFR a arremeter. Apoiamos e colaboramos no desenvolvimento da Área Controlada.



## Facilidades



- Os associados da ABRAPHE podem tramitar os processos de licenças e habilitações através da associação.



## Instrução



ASSOCIAÇÃO BRASILEIRA DE PILOTOS DE HELICÓPTERO

- Não existia uma instrução formal para habilitar e checar pilotos de helicóptero para voos IFR. Hoje o piloto de helicóptero pode se submeter à instrução e cheque IFR na própria escola.





- Participação efetiva na redação das principais normas da ANAC e DECEA que dizem respeito às operações dos helicópteros. RBAC61 e Circulação Visual são exemplos de pauta constante.





- A publicação ABRAPHE OnAir é referência entre operadores de helicóptero.



- A Pesquisa de Opinião ABRAPHE foi a primeira conhecida do gênero quanto à abrangência e detalhamento. Os dados captados foram bastante usados no trabalho de argumentação e convencimento nos trabalhos desenvolvidos pela ABRAPHE.



Futuro

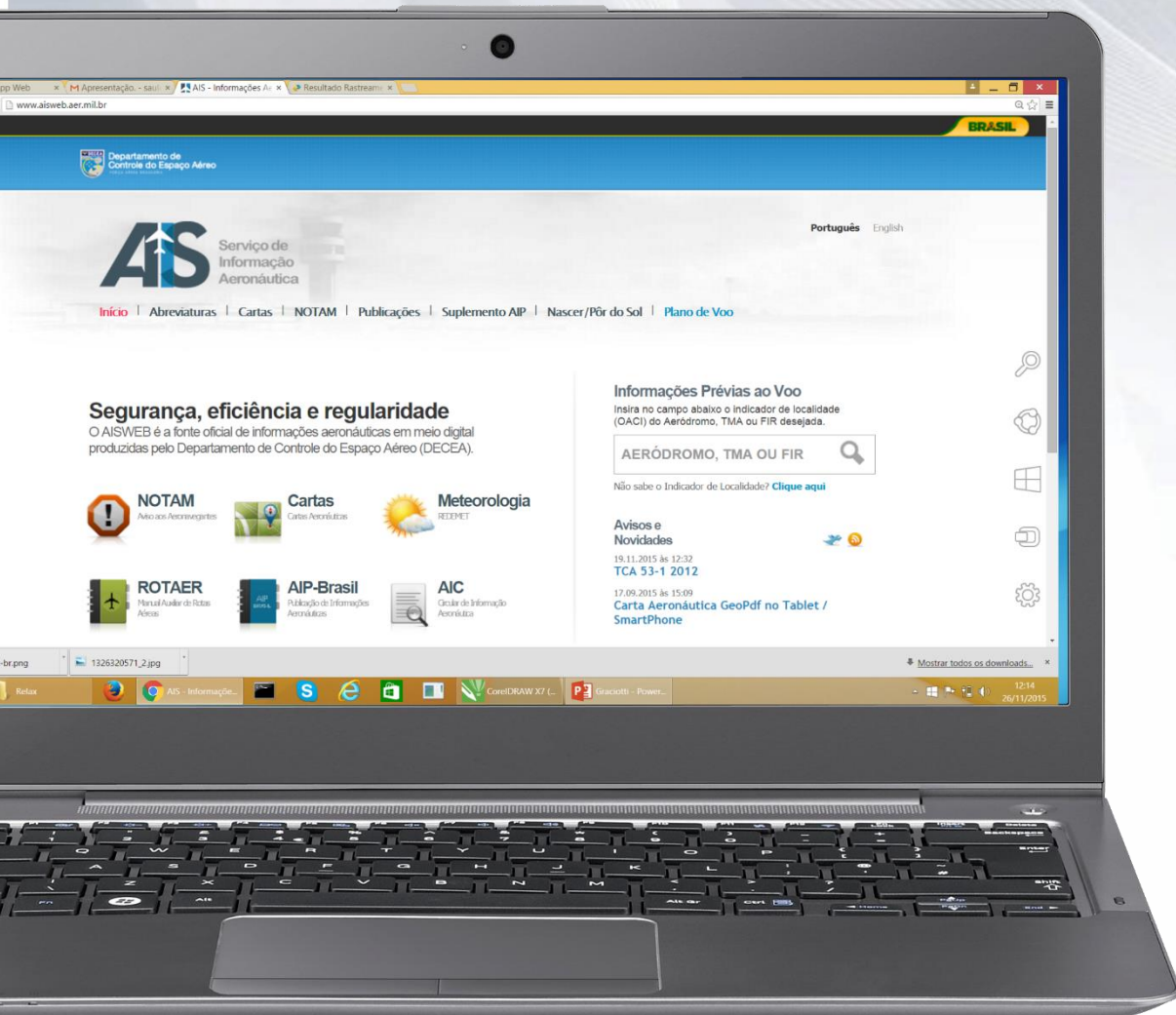


ASSOCIAÇÃO BRASILEIRA DE PILOTOS DE HELICÓPTERO



Quais os próximos objetivos?



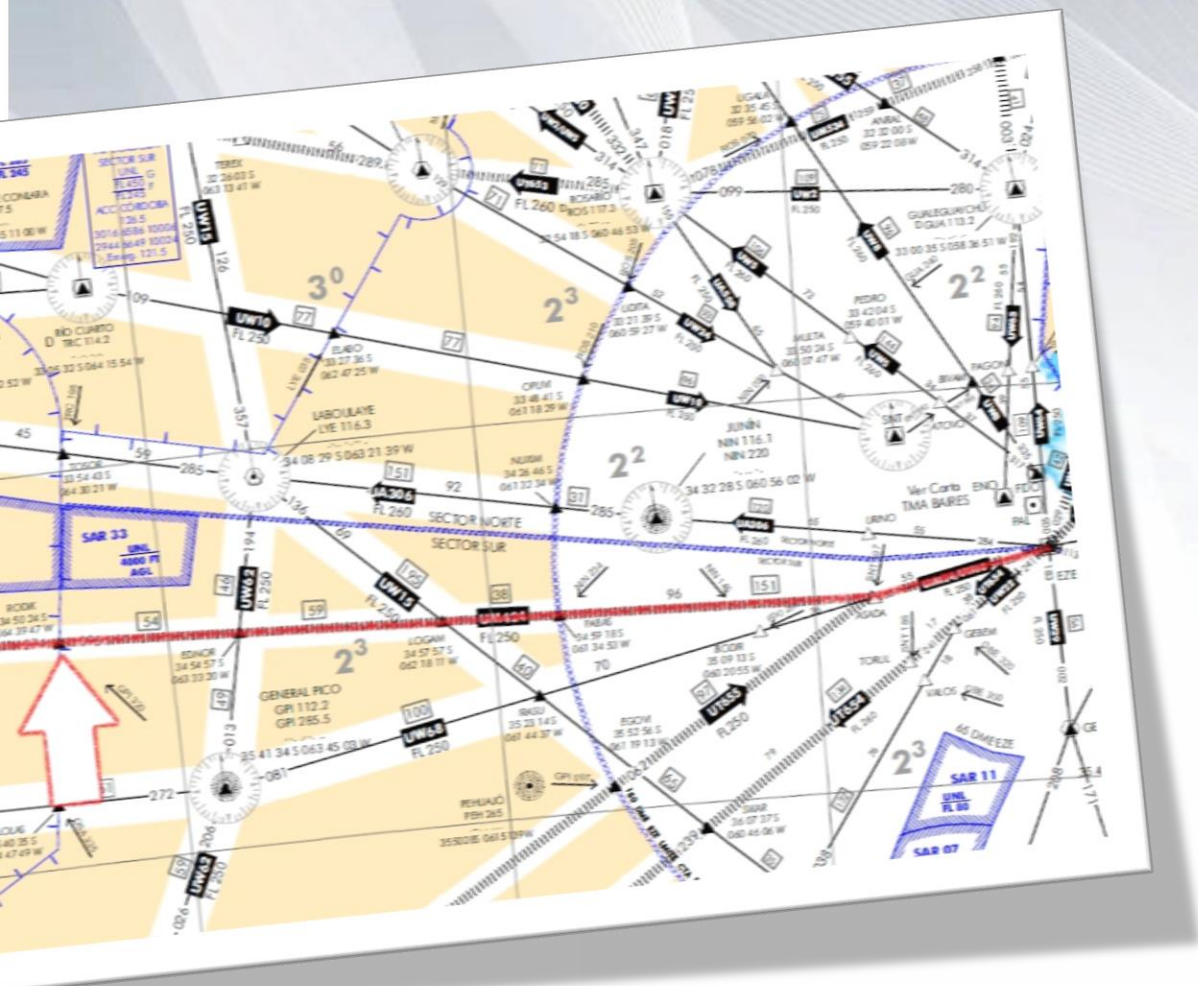


- Adequação e simplificação da MCA 100-11 para permitir que bastem Planos de Voo Simplificados (Notificações) para voos dentro da TMA-SP.

# TMA - SP



ASSOCIAÇÃO BRASILEIRA DE PILOTOS DE HELICÓPTERO



- Adequação das normas de forma que a TMA-SP esteja toda dentro de uma só FIR.



- Apoio e argumentação para que as Salas AIS se padronizem quanto ao recebimento de Planos de Voo.



- Apoio para que haja uma expansão no conceito da Central AIS que hoje engloba SBMT e SBSP, permitindo que um número maior de Planos de Voo sejam transmitidos via Internet.



## Tipo e Classe



- Apoio e argumentação para expandir o conceito de aeronaves Classe para os helicópteros.





- Apoio e argumentação para permitir que pilotos que atuem no mercado possam vir a checar.



- Trabalho de convencimento para que os manuais de curso hoje em vigor sejam reescritos de forma a atender os anseios do que se pretende para um piloto bem formado e diminuir as taxas de acidentes aeronáuticos.



- Participação da ABRAPHE no CNPAA -  
Comissão Nacional de Prevenção de  
Acidentes Aeronáuticos.



- Reestruturação da ABRAPHE de forma a garantir uma continuidade das ações através das diversas diretorias eleitas.



OBRIGADO

20  
ANOS

ABRAPHÉ

ASSOCIAÇÃO BRASILEIRA DE PILOTOS DE HELICÓPTERO