



**Seminário ABRAPHE**  
Universidade Anhembi-Morumbi  
09 Nov. 2017

# GERENCIAMENTO DA SEGURANÇA OPERACIONAL

## A Experiência da ICON

**Décio Ricardo Galvão**  
CEO



# ROTEIRO



- 1- Apresentação do Grupo ICON
- 2- Safety Management System (SMS)
- 3- O Piloto: conceitos sobre o tipo de profissional que precisamos

# GRUPO ICON AVIATION

A Icon Aviation nasceu da união de dois dos maiores players no mercado brasileiro de aviação executiva, CB Air e Global Aviation. Com ampla experiência e alto padrão de serviço e segurança, o grupo Icon Aviation possui a frota mais nova e diversificada da América do Sul. Nossa equipe de profissionais altamente qualificados garante aos clientes uma experiência de viagem única, segura e agradável.



## LINHA DO TEMPO



# MICHAEL KLEIN

Michael Klein começou sua carreira em 1969 na Casas Bahia (Via Varejo), líder absoluto do segmento que revolucionou o mercado brasileiro para a "classe popular". Ele serve como um estudo de caso nas principais escolas de negócios e universidades em todo o mundo.

Paralelamente às suas atividades na Via Varejo, em 2011, Michael Klein fundou o Grupo CB, em um segmento de mercado diferente. O Grupo CB tem uma das maiores propriedades imobiliárias no mercado brasileiro, com mais de 440 propriedades na América do Sul, Europa e Estados Unidos. Nos últimos quatro anos, o Grupo também vem investindo no mercado de aviação executiva. Baseando-se em sua experiência e paixão pela aviação, em 2015 ele incorporou uma nova empresa chamada CB Air.





**ICON**  
AVIATION



## FLY

**FLY EXCLUSIVE**  
(fretamento)

**FLY WITH**  
(voo compartilhado)

**FLY MORE**  
(horas antecipadas)



## CARE

**MANAGEMENT**  
(ADM e gerenciamento)

**HANGAR**  
(hangaragem)

**WELCOME**  
(atendimento aeroportuário)



## TRADE

**FRACTIONAL**  
(compartilhamento)

**BUY & SELL**  
(Compra e Venda)



ICON  
AVIATION

# AERONAVES/ FROTA





1x King Air B200



2x King Air 250



1x Pilatus PC12



2x Cessna CJ3 / CJ3+



2x Phenom 300



1x Citation Sovereign



2x Citation Excell



2x Gulfstream G200



1x Legacy 600



2x Legacy 650



1x Falcon 2000LX



2x Gulfstream G450



1x Gulfstream G550





## HELICÓPTEROS (06 helicópteros)



1x Agusta AW 139



2x Agusta Grand New



3x Agusta Power



# EQUIPES DE TRIPULANTES DE ALTO DESEMPENHO

A equipe de voo da Icon tem elevado nível de experiência e procuramos exceder os requisitos de treinamento de acordo com as melhores práticas no segmento da Aviação Executiva.

Mais de 60 pilotos

8 mil horas voadas nos últimos 12 meses

Média de 225 missões mensais





## HANGAR

Região Sudeste

TOTAL: 11 HANGARES

O Distrito Federal é responsável por 4% da movimentação de jatos executivos no Brasil

### **Brasília, DF**

01 Hangar  
Área total: 7.420 m<sup>2</sup>  
Sala VIP: Sim

O Estado de São Paulo é responsável por 34% da movimentação de jatos executivos no Brasil

### **Sorocaba, SP**

02 Hangares  
Área total: 18.903 m<sup>2</sup>  
Sala VIP: Sim

### **Campo de Marte, SP**

02 Hangares  
Área total: 12.812 m<sup>2</sup>  
Sala VIP: Sim

### **Congonhas, SP**

04 Hangares  
Área total: 33.471 m<sup>2</sup>  
Sala VIP: Sim

### **Santos Dumont, RJ**

02 Hangares  
Área total: 3.280 m<sup>2</sup>  
Sala VIP: Sim

O Estado do Rio de Janeiro é responsável por 17% da movimentação de jatos executivos no Brasil





# ICON

AVIATION

## HANGAR

Campo de Marte, SP



### Campo de Marte I

Área total: 5.616 m<sup>2</sup>

Sala VIP: Sim



### Campo de Marte II

Área total: 7.196 m<sup>2</sup>

Sala VIP: Sim



# GERENCIAMIENTO DE AERONAVES





## GERENCIAMENTO DE AERONAVES

Com este serviço, a Icon Aviation mantém seu avião ou helicóptero em perfeito estado, reduz o custo operacional e otimiza a disponibilidade da aeronave, assegurando: controle técnico de manutenção, coordenação de voo, captação de *slots*, apoio em bases da Icon, logística, gerenciamento financeiro, melhores preços para combustível, seguro, hangaragem, treinamentos e hotéis.



# COMPRA E E VENDA DE AERONAVES



ICON  
AVIATION

Um time com mais de **25 anos** de experiência na aviação executiva.

# ROTEIRO



1- Apresentação do Grupo ICON

2- Safety Management System (SMS)



SAFETY



A Segurança Operacional é parte de nosso DNA e nossa mais alta prioridade

O Time de Safety é responsável por criar e divulgar a cultura de segurança operacional em toda a empresa, detectar perigos, não-conformidades e oportunidades de melhoria.

O **Sistema de Gerenciamento da Segurança Operacional (SGSO** ou SMS) é baseado no DOC 9859 da ICAO e consiste, resumidamente, em:

- **Promoção** do Safety em todos os níveis
- **Conformidade** aos regulamentos da Aviação Civil
- Sistema de **auditorias** internas e externas
- **Reporte voluntário**
- **Análise de dados** e projeção de tendências
- Prevenção de ocorrências **pró-ativa** e **preditiva**
- **Melhoria Contínua**



## **Cultura da Informação** (*Informed Culture*)

Nossos gestores e operadores devem buscar o conhecimento sobre os fatores humanos, técnicos, organizacionais e ambientais que determinam a segurança de nossas operações como um todo.

## **Cultura de Reporte** (*Reporting Culture*)

Todos os colaboradores da **ICON** devem se sentir motivados a reportar riscos identificados ou quase-acidentes/incidentes.

## **Cultura Justa** (*Just Culture*)

Devemos promover uma atmosfera de confiança em que as pessoas são estimuladas e recompensadas para fornecer informações essenciais relacionadas a segurança; entretanto, elas também devem conhecer claramente o limite entre o comportamento aceitável e inaceitável

## **Cultura de Segurança Operacional**

## **Cultura flexível** (*Flexible Culture*)

Nossa empresa deve ser capaz de se reconfigurar rapidamente diante de novos desafios nas operações ou diante de eventuais perigos, tendo os gestores ou operadores na linha de frente, liberdade para a tomada de decisões em prol da segurança.

## **Cultura de Aprendizado** (*Learning Culture*)

A **ICON** deve possuir competência para extrair conclusões corretas a partir de nosso sistema de informações de segurança, sendo capaz de incorporar esses conhecimentos em nossa maneira de operar.

## CSO

**Comissão de Segurança Operacional**

Reunião Quadrimestral

## GASO

**Grupo de Apoio à Segurança Operacional**

Reunião por demanda



**Michael Klein**  
*Presidente*



**Décio Galvão**  
*CEO*

**Marcel Cecchi**  
*Financeiro*

**Claudia Rossin**  
*Jurídico*

**Sofia Garcia**  
*TI*

**Mauricio Santos**  
*RH*

**Flavia Aguiar**  
*Comunicação*

## Suporte

## SAFETY

**Giovanne Quadros**  
*Operações*

**Leibnitz Germanio**  
*Manutenção*

**Ricardo Ambrosini**  
*Financeiro & FBO*

**Priscila Futema**  
*Comercial*

**Mauro Miranda**  
*Relacionamento com o cliente*

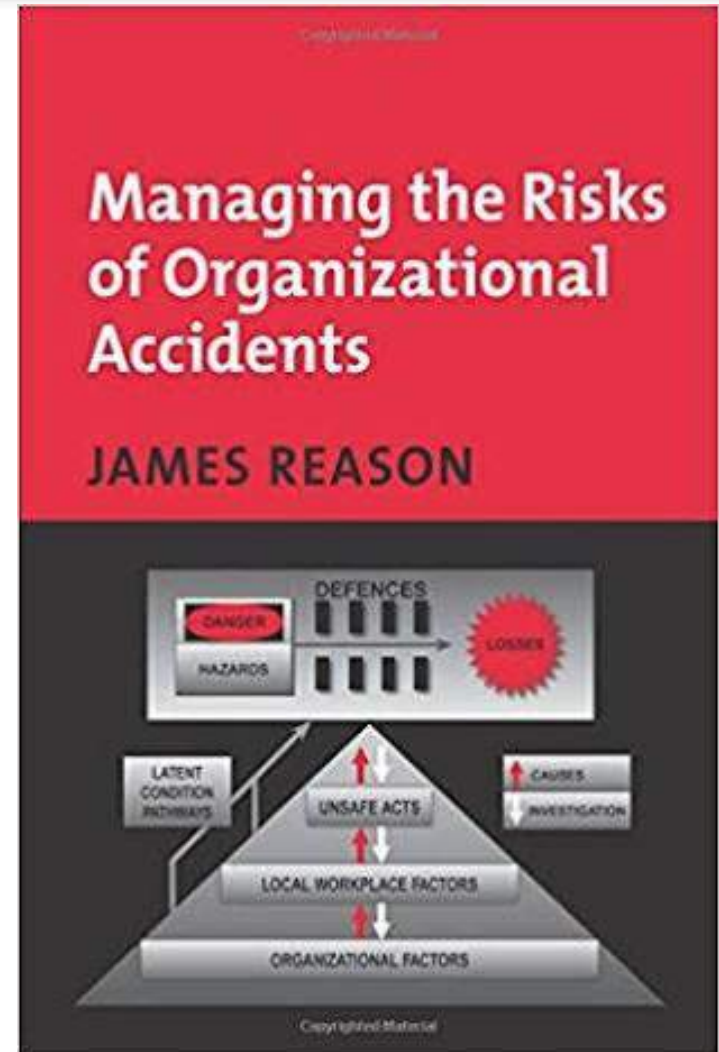
**Fernando Lacerda**  
*Compra e venda de aviões*

**Leandro di Giovanne**  
*Piloto Chefe*



“O nível de segurança de uma organização pode ser avaliado, entre outros aspectos, pelo qualidade do pessoal e recursos aplicados ao Departamento de Safety da empresa.”

James Reason





**Edson Tritiack**  
Gerente de Safety e Security  
do Grupo ICON

Formação como investigador do **CENIPA (Força Aérea)**

Atuação em funções do Safety desde 1996

Tripulante de **Cessna CJ3**



**Nilber Maia**  
Gerente de Safety da ICON Taxi  
Aéreo

Formação como investigador do **CENIPA (Força Aérea)**

*Human Factors in Accident Analysis* (EUA)

Tripulante Embraer **Legacy**

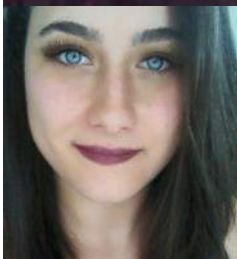


**Froes**  
Flight Monitoring

Instrutor na Aviação Comercial (**TRANSBRASIL, TAM**)

Instrutor de voo na **EMBRAER**

Tripulante de **Gulfstream e Legacy**



**Thais Funari**  
Especialista

Bacharel em Aviação pela **Universidade Anhembi-Morumbi**

Pós-Graduação em **Safety**





**ICON**  
AVIATION

Safety Management System (SMS)



# RELPREV

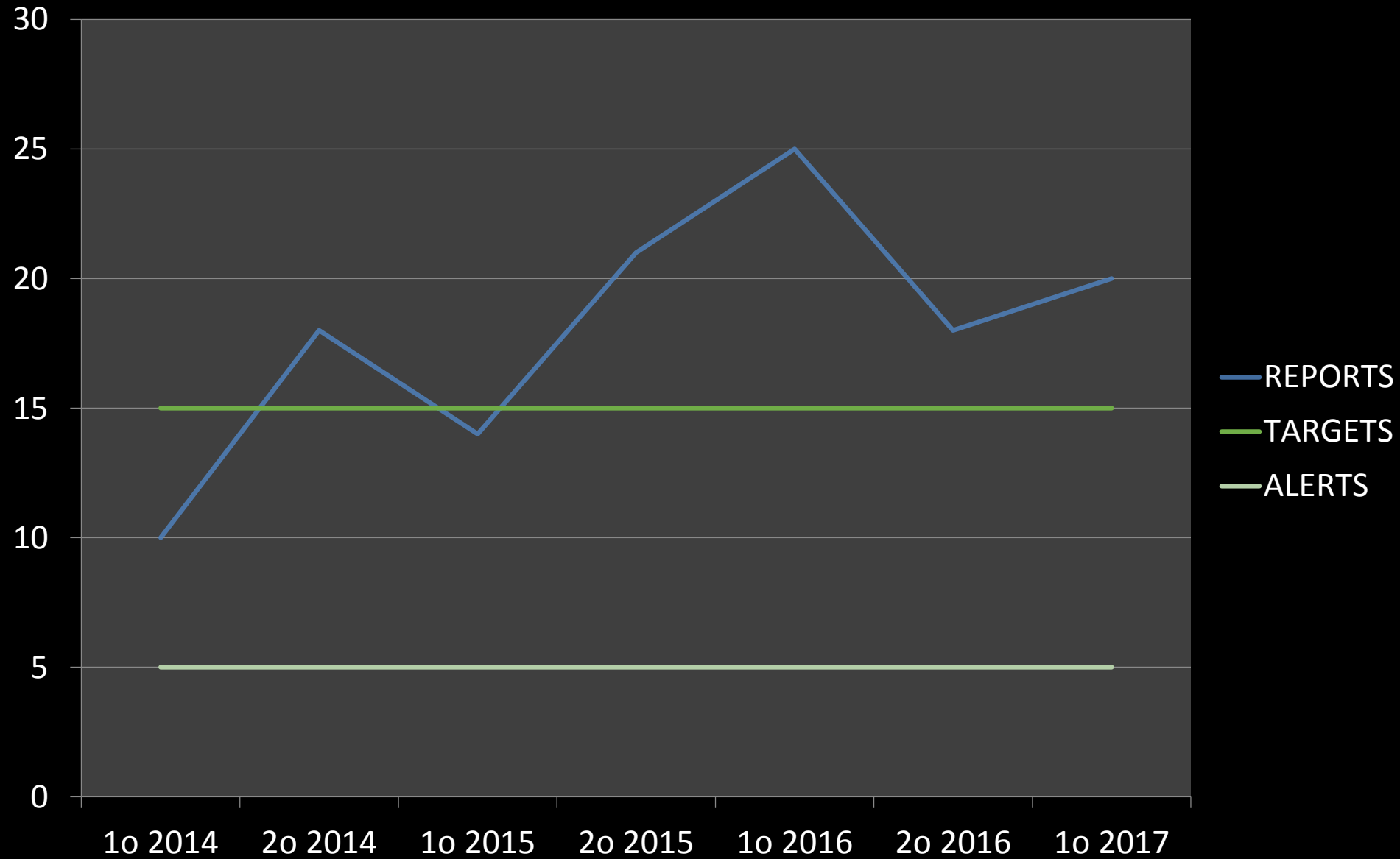
RELATÓRIO DE PREVENÇÃO DE ACIDENTES

## VOCÊ JÁ PREENCHEU UM RELATÓRIO DE PREVENÇÃO HOJE?

Gerência de Safety  
[safety@iconaviation.com.br](mailto:safety@iconaviation.com.br)  
(11) 94528-8829 ( Edson)  
(11) 950121-1805 ( Nilber)



# Reportes de Prevenção de Segurança da ICON Aviation por SEMESTRE



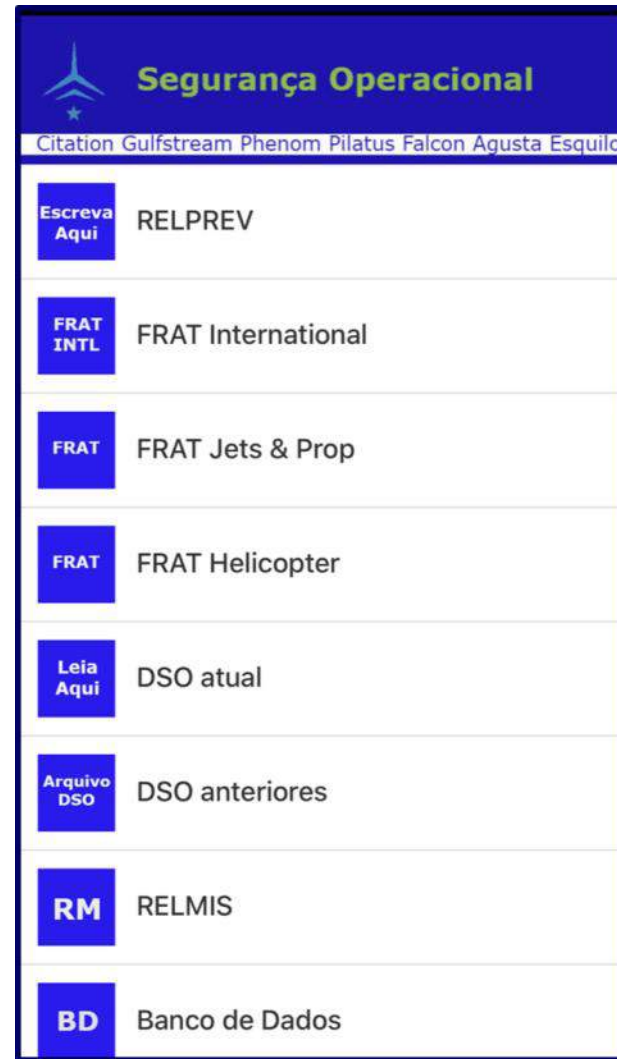




# ICON

AVIATION

## Safety Management System (SMS)





ICON  
AVIATION

Safety Management System (SMS)

## Auditorias e Análises de Risco



## ANÁLISES DE RISCO

Reunião de todos os dados relevantes em campo


	<b>ANÁLISE DE RISCO</b> Sistema de Gerenciamento da Segurança Operacional	Número do Documento AR 006/08/O/2017
		Revisão 00 – 07/08/2017
		Classificação Domínio Interno



Fig. 4 – Os obstáculos mais relevantes encontram-se em um quadrilátero (cor verde) a cerca de 0,5 NM da cabeceira RWY 15.

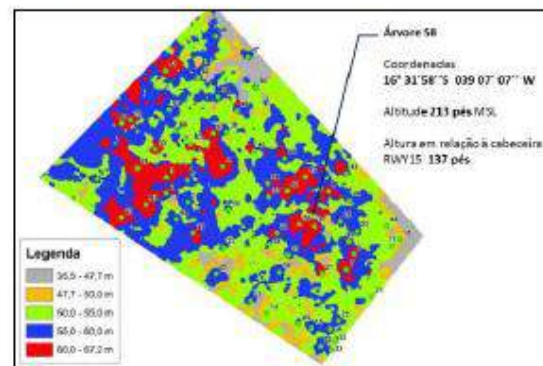


Fig. 5 – Representação topográfica da cope das árvores por meio de cores, sendo a árvore n° 58 identificada como referência relevante por seu posicionamento central e mais próximo à cabeceira.





cabine **mantendo contato constante com o ambiente externo;**

**Não** foi estabelecido um **guia vertical** de navegação no Diretor de Voo.

Foi mantido voo automático com **uso do PA** até cerca de 500 ft de altura, respeitando-se o limite de altura mínima de uso do piloto automático em aproximação visual previsto no AFM.

As imagens a seguir mostram a visão da cabine durante duas das aproximações.



**Fig. 8** – Visão da cabine aprox. a 0,4 NM da cabeceira da pista, aeronave nivelada.



## Método de Matriz de Risco padrão ICAO

### 7. Avaliação de Risco – Operação noturna em SBTV

A fim de se obter um parâmetro de risco, foi utilizada a matriz de risco modelo ICAO (SMM, 2013).

Probabilidade do risco	Severidade do risco				
	Catastrófico A	Crítico B	Significativo C	Pequeno D	Insignificante E
Frequente 5	5A	5B	5C	5D	5E
Ocasional 4	4A	4B	4C	4D	4E
Remoto 3	3A	3B	3C	3D	3E
Improvável 2	2A	2B	2C	2D	2E
Muito improvável 1	1A	1B	1C	1D	1E

Tabela 1 – Matriz de Risco.

A fim de se estabelecer relação de probabilidade, foi pesquisada a incidência de acidentes em aproximação e pouso noturno em SBTV, sendo o único conhecido o ocorrido com a aeronave King Air PR-MOZ, **Relatório Final A-Nº17/CENIPA/2010, do CENIPA**. O acidente foi do tipo CFIT,



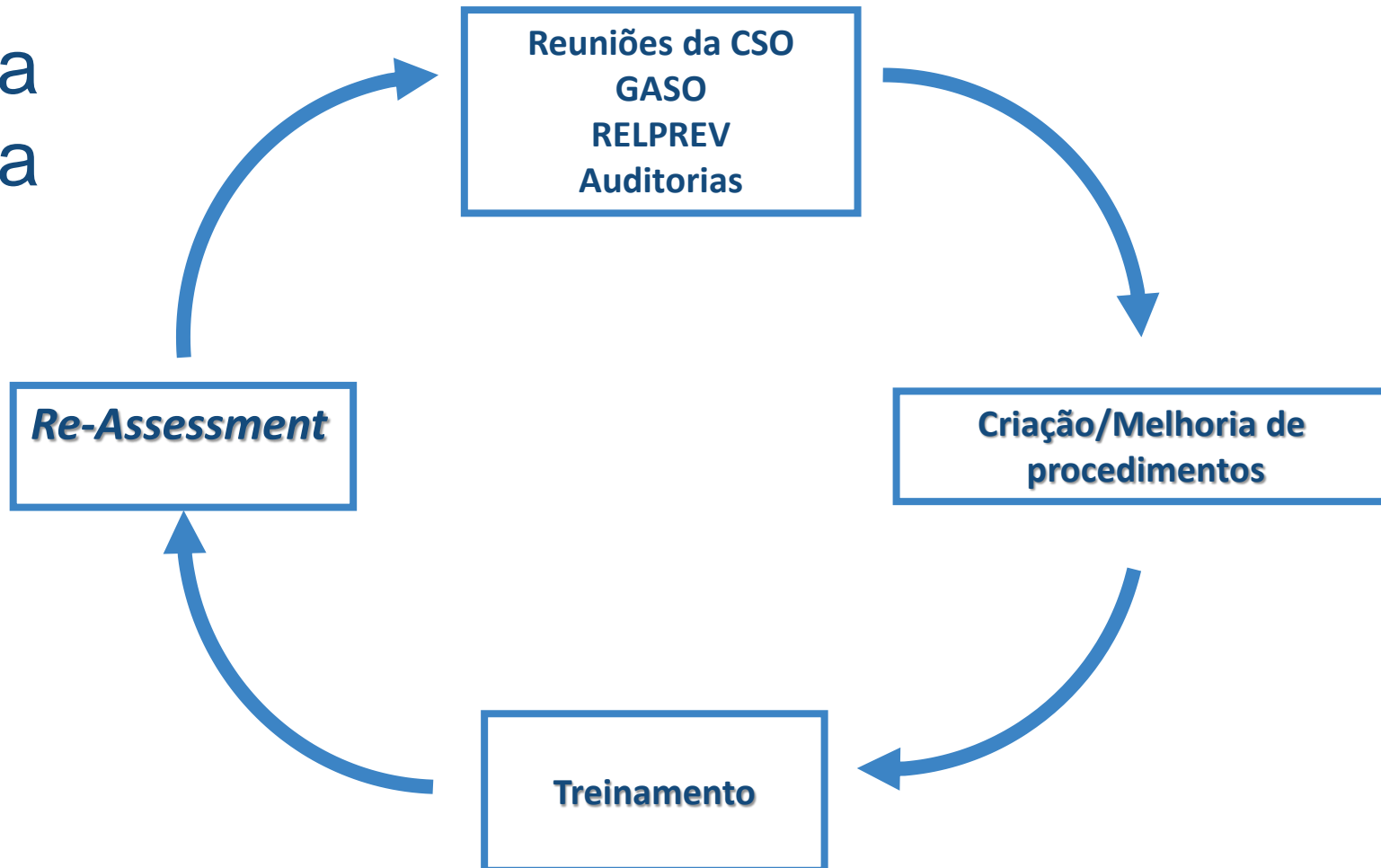
**RELATÓRIO FINAL  
A - 013/CENIPA/2013**

OCORRÊNCIA:	ACIDENTE
AERONAVE:	PR-IPO
MODELO:	A109S
DATA:	30ABR2008



Utilização de Relatórios de  
Acidentes e Incidentes  
para aumento da  
**consciência situacional** e  
como ferramenta de  
**análise de risco**

Melhoria  
contínua



## Programa de Acompanhamento de Análise de Dados de Voo (PAADV)

C-FOQA

*Corporate Flight*

*Operational*

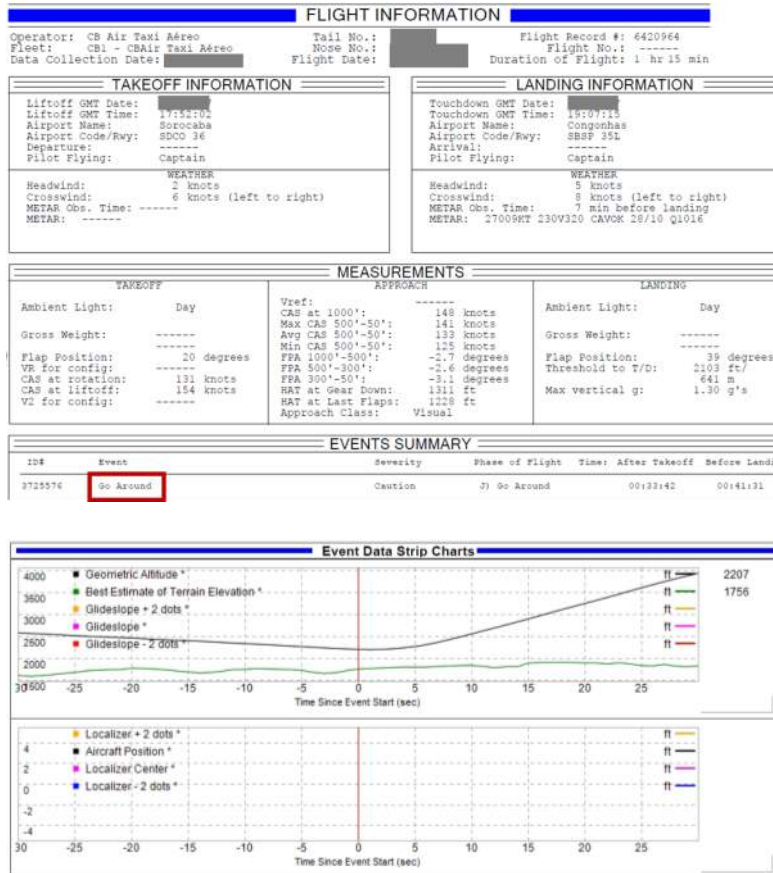
*Quality Assurance*

### Processing Summary

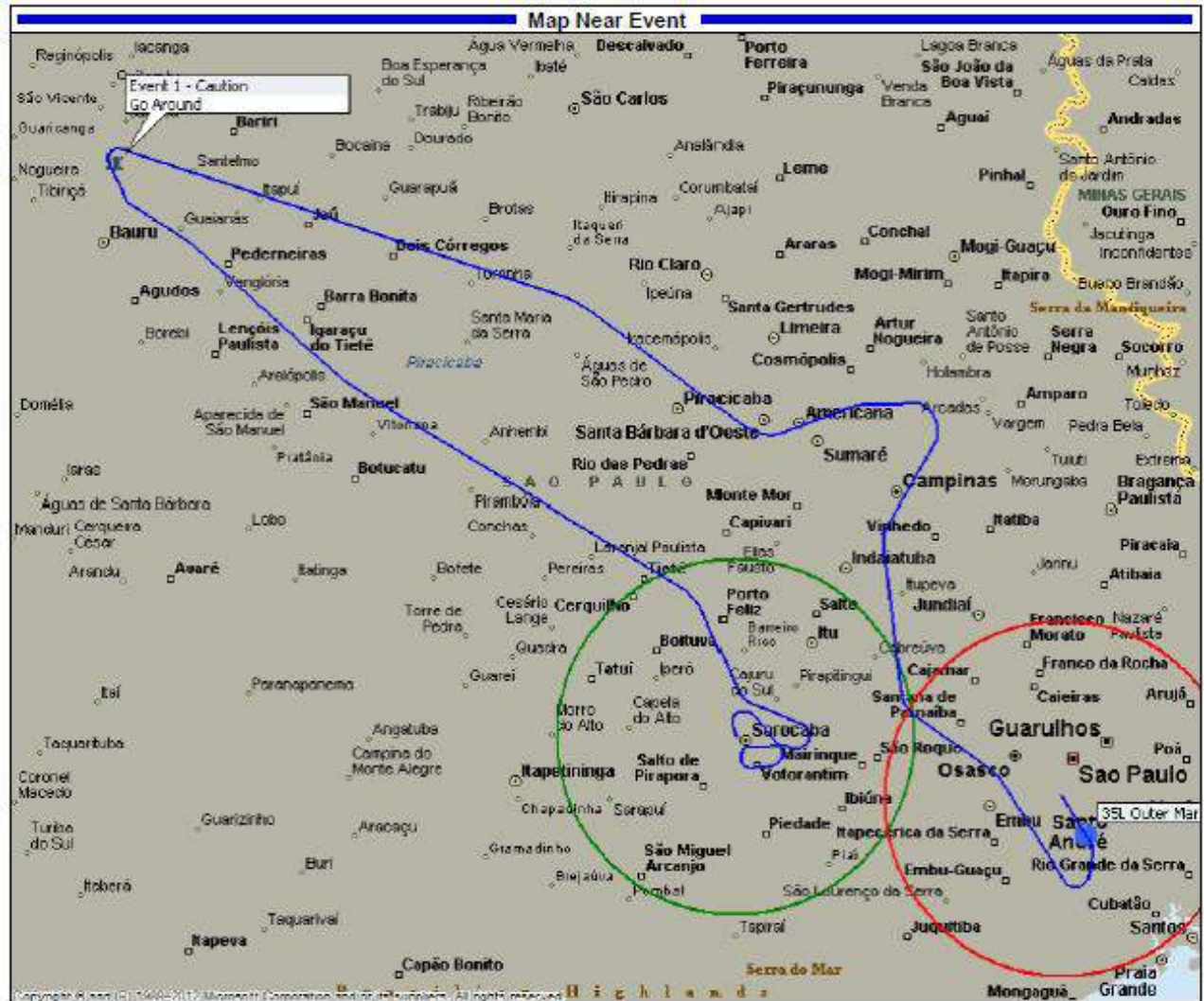
Download Record 184626						
Tail Number: PR-0		Hours of Data: 773.66				
Fleet: CB1 - CBAir Taxi Aereo		Flights w/ Valid Takeoff & Landing: 108 (89 Duplicate)				
Profile 17: Library Flight Safety Events		Flights Analyzed: 20				
High Severity and Caution Events: 4		Flights w/ Events: 4				
= Duplicate Flight or Processing Error		= Flights with No Events				
= Non-standard Flight (Test, Training, etc.)		= Flights with Events				
Flight ID	Takeoff Airport	Landing Airport	Flight Date	Hours of Data	# of Events	
6420707	SDCO	SBGR	Aug-04-2016	6.69	Duplicate Flight	
6420708	SBGR	SBGL	Aug-04-2016	4.29	Duplicate Flight	
6420709	SBGL	SDCO	Aug-05-2016	1.45	Duplicate Flight	
6420712	SDCO	SBGR	Aug-06-2016	3.09	Duplicate Flight	
6420713	SBGR	SBGL	Aug-06-2016	2.46	Duplicate Flight	
6420714	SBGL	SPZO	Aug-08-2016	6.60	Duplicate Flight	
6420716	SPZO	SPJC	Aug-09-2016	3.64	Duplicate Flight	
6420717	SPJC	SBGL	Aug-09-2016	5.82	Duplicate Flight	
6420952	SBKP	MYNN	2017	11.09	0	
6420953	MYNN	SBKP	2017	10.73	0	
6420957	SBKP	SDCO	2017	2.01	1	
6420968	SBSP	SBGR	2017	1.07	0	
6420969	SBGR	GVAC	2017	13.91	0	
6420970	GVAC	ENBR	2017	7.26	0	
6420971	ENBR	GVAC	2017	10.53	0	
6420972	GVAC	SBGR	2017	7.49	0	
6420973	SBGR	SDCO	2017	0.99	0	



Exemplo evento monitorado:  
*Go Around.*



Informações sobre a localização geográfica do voo e do evento a ser analisado.



# ROTEIRO



- 1- Apresentação do Grupo ICON
- 2- Safety Management System (SMS)
- 3- O Piloto: conceitos sobre o tipo de profissional que precisamos

**Profissionalismo:** *Substantivo.* “Adesão meticulosa à cortesia invariável, honestidade e responsabilidade em sua negociação com clientes e parceiros, além de um nível de excelência que vai para além das considerações comerciais e requisitos legais.”



O aumento dos requisitos de **segurança** e a complexidade do mercado do Transporte Aéreo, exige cada vez mais pilotos que, além de alta capacidade técnica, possuam **ética** elevada, **disciplina operacional** e que saibam se posicionar, de maneira **pró-ativa** e **positiva** dentro das empresas.



- **"Disciplina individual ressalta todo o crescimento profissional"**
  - Tony Kern, Flight Discipline
- **"Durante o processo de contratação, eu olho para um alto nível de inteligência, de alta energia e alta integridade, mas, se você não tem o último, os dois primeiros vão matá-lo."**
  - Warren Buffet
- **"Um piloto habilidoso, sem disciplina ... é uma bomba-relógio."**
  - Tony Kern





### THE 4 CORES OF CREDIBILITY



Dr. Stephen MR Covey  
The Speed of Trust

Credibilidade Profissional:

1. **Integridade** - sempre fazer o que você diz
2. **Intenção** - ser transparente no que você vai fazer
3. **Capacidades** - excelência no trabalho que você faz
4. **Resultados** - manter seus compromissos





“I will do my very best, every time, in full compliance”





## Ideias sobre Excelência Profissional

- K. Anders Ericsson - Psiquiatra, O que faz alguém **Fora de Série** (“world class”)?
  - a) “**Talento Inato**” não importa (e talvez não exista)
  - b) **Experiência**: não importa tanto como deveria
  - c) **Inteligência**: pode ser um fator limitante, mas não determinante
- Geoff Colvin’s, “Talento é sobrevalorizado: o que realmente separa um profissional “Fora de série” do restante?”

**Desempenho superior é uma função da  
"prática deliberada".**



# Necessidade de uma ÉTICA profissional



## Ética Profissional

As organizações de excelência devem criar e massificar um Código de Conduta do profissional, que servirá de base para tudo o que se pretende construir em volta do desempenho individual e coletivo.

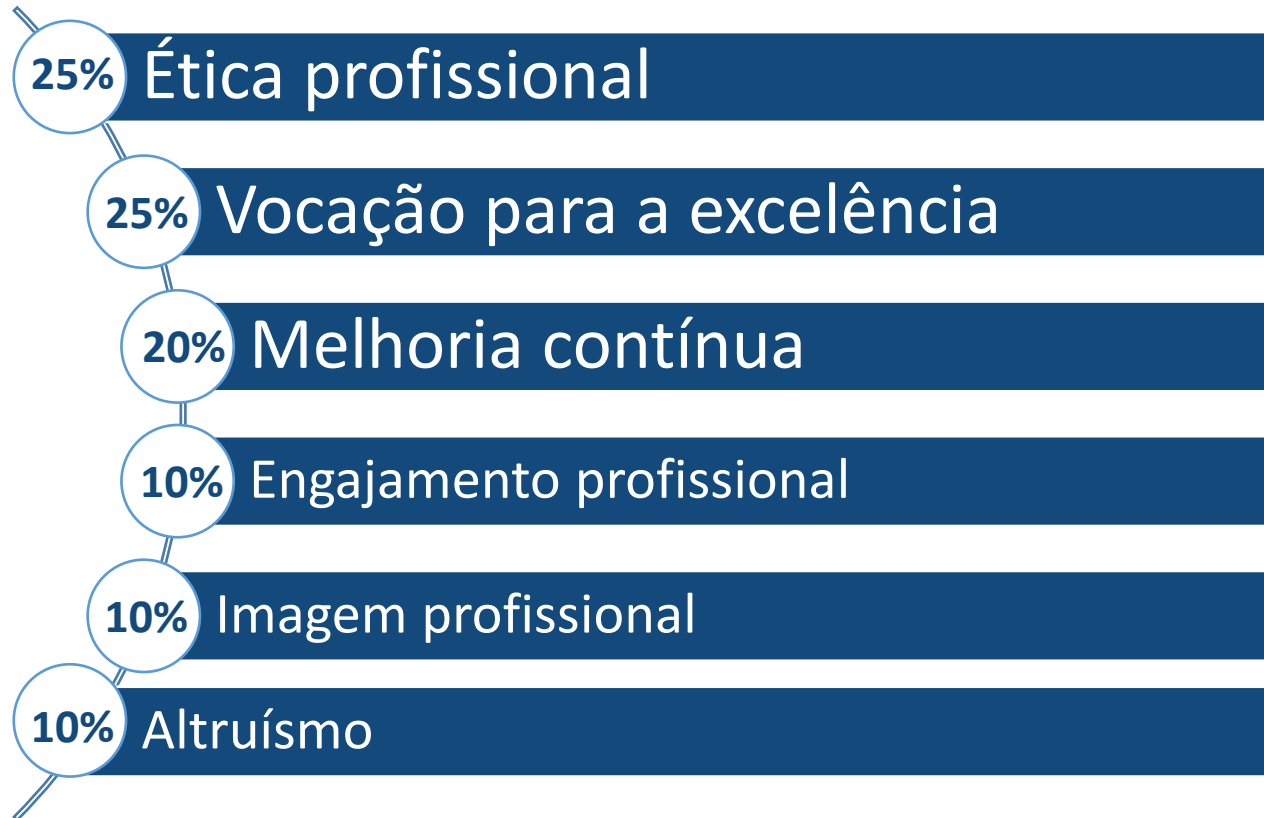
Tony Kern; “Going Pro”



**US Air Force Academy core values:**

- Integrity First
- Service before self
- Excellence in all we do







**OBRIGADO!**



# GERENCIAMENTO DA SEGURANÇA OPERACIONAL

## A Experiência da ICON

**Décio Ricardo Galvão**

[Decio.galvao@iconaviation.com.br](mailto:Decio.galvao@iconaviation.com.br)